



FASE FENOLOGICA

ACCRESIMENTO FRUTTI

PAROLE CHIAVE:

CIMICE ASIATICA,
MARGARONIA, VOLO DI
MOSCA DELL'OLIVO

BOLLETTINO

OLIVO

19.07.2024

TECNICI

AREALE GARDESANO

Olmo Bonzi: 340-0002464

Paolo Zani: 328-4933440

Deborah Madernini: 347-2723570

AREALE SEBINO

Luigi Alberti: 340-8903484

AREALE LARIANO

Riccardo Pozzi: 334-8154399

AREALE GARDA

Settimana caratterizzata da **bel tempo** con **temperature elevate**. **ATTENZIONE** in **Valtinesi e in basso Garda e in alcune località più interne (Gavardo, Rezzato)** i tecnici hanno rilevato un **aumento della cascola e della presenza di cimice asiatica anche negli oliveti trattati con Deltametrina 10 giorni fa**, la situazione è migliore in alto Garda dove la popolazione di cimice e la cascola risultano essere contenute. Si continua a segnalare la presenza di rosure di **margaronia anche se negli oliveti trattati con bacillus thuringiensis** le infestazioni di questo lepidottero sono state contenute con successo. Si continua a rilevare la presenza di **cecidomia e cotonello dell'olivo** in campo, nel caso di forte presenza di questi fitofagi, si prega di contattare i tecnici di zona. **Le elevate temperature stanno ostacolando il volo di mosca dell'olivo** di cui si rileva una **flessione nelle catture** e stanno **ostacolando anche i patogeni fungini**.

SITUAZIONE FITOSANITARIA

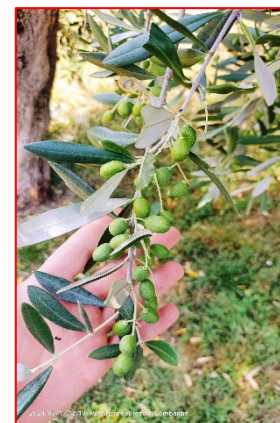
È possibile cominciare ad eseguire la **potatura verde**. Questa pratica **consiste nella rimozione dei polloni e dei succhioni particolarmente vigorosi** originatisi alla ripresa vegetativa **dopo la potatura invernale**. È particolarmente **utile nelle piante che sono state riformate** in primavera, la potatura verde è **un'operazione da svolgere in maniera speditiva** e ha lo scopo di sottrarre parti non produttive della pianta che competono energeticamente con le parti produttive e **agevola le operazioni di potatura primaverile**. Gli **interventi di potatura verde non devono essere interventi energici**. In **impianti giovani** può essere svolta la **potatura di allevamento**, tesa a portare la pianta alla corretta forma di allevamento garantendone una veloce entrata in produzione. **Si consiglia sempre che le lame utilizzate siano ben affilate e che vengano sterilizzate nel passaggio tra una pianta e l'altra per evitare di propagare pericolose patologie come la ROGNA dell'olivo**.

CONSIGLI AGRONOMICI

Considerata la **permanenza dei sintomi di cascola** e la **presenza di cimice sulle piante in Valtinesi e basso Garda e nelle zone più interne (Rezzato, Gavardo)** si consiglia di **ripetere il trattamento contro questo fitofago** previa la consultazione con un tecnico. In **alto Garda** resta il suggerimento agli olivicoltori di **monitorare i campi** e nel caso di alta presenza dell'insetto si consiglia fortemente di segnalare la situazione con una mail o telefonicamente ai tecnici.

Nel caso non si fosse intervenuti si continua a consigliare **per gli oliveti in fase giovanile**, in presenza di **attacco di margaronia**, di trattare con prodotti a **base di Bacillus thuringiensis** da eseguire nelle ore più fresche, ricordandosi di acidificare l'acqua se troppo dura, si ricorda che il trattamento va ripetuto a distanza di una settimana dieci giorni.

CONSIGLI D'INTERVENTO



Fase fenologica rilevata –
Areale Garda

Nonostante le temperature stiano in questa fase ostacolando il volo di **mosca dell'olivo** si **continua comunque a consigliare a chi voglia optare per una strategia di lotta preventiva** l'installazione delle **trappole di cattura massale**, o in **alternativa l'utilizzo di esche proteiche avvelenate** sempre **dove non sia più necessario svolgere trattamenti abbattenti contro cimice, questo perché le molecole utilizzate per cimice asiatica hanno effetto anche su altri fitofagi (mosca, margaronia, tignola...).**

SI ALLEGA ANCHE QUESTA SETTIMANA LO SPECCHIETTO RIASSUNTIVO DEI TRATTAMENTI CONSIGLIATI:

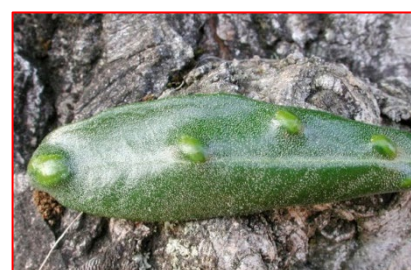
TRATTAMENTI CIMICE ASIATICA	
CONVENZIONALE	Prodotti a base di Deltametrina . <u>Previa consultazione con il tecnico</u>
BIOLOGICO	Prodotti a base di Piretrine naturali (registrate su olivo per mosca e sputacchina) hanno un'azione collaterale su cimice. Recentemente un prodotto a base di piretrine naturali ha ottenuto un'estensione di etichetta per cimice asiatica su olivo (controllare le comunicazioni in fondo al bollettino). <u>Si ricorda di acidificare l'acqua prima di trattare per migliorarne l'efficacia</u>
TRATTAMENTI MARGARONIA	
In oliveti giovani	Prodotti a base di B.thuringiensis (da ripeterne a distanza di 7-10 gg)
In oliveti produttivi	I trattamenti per cimice asiatica hanno un'azione collaterale controllando la popolazione di questo fitofago
MOSCA DELL'OLIVO	
È possibile installare le trappole di cattura massale	

N.B. Per i trattamenti fitosanitari seguire sempre le dosi d'etichetta e rispettare i tempi di rientro e di carenza e tutti gli accorgimenti per un corretto uso dei P.F.

CONSIGLI D'INTERVENTO



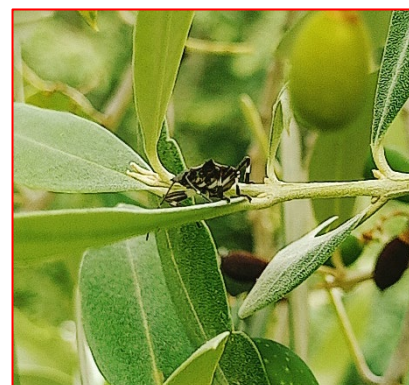
Neanide di III età di cimice asiatica-Valtenesi



Sintomi di attacco da cecidomyia su foglia



Rosura e larva di margaronia (cerchiata in rosso)



Neanide di III età di cimice asiatica-Valtenesi

AREALE SEBINO

La fase fenologica è accrescimento

Anche questa settimana **non si segnalano catture di adulti di *Euzophera spp.*** Si continua a rilevare **una presenza limitata di adulti di cimice asiatica si sono invece rilevate ancora nuove ovature e la presenza di neanidi di 2° età e ninfe di 1° e 2° età** nella pressoché totalità degli areali monitorati. La **cascola patologica presenta ancora un'elevata intensità** con **danni anche severi in zone precoci o laddove i carichi produttivi siano limitati.** Si segnala **la presenza di adulti di mosca dell'olivo.** Sono **presenti gli adulti di cocciniglia mezzo grano di pepe** ma non si **è ancora rilevata la presenza di neanidi**, tuttavia verificare negli areali meglio esposti la presenza delle stesse. L'intensità della **cascola verde** è in misura variabile in relazione alle zone considerate, **ma si rileva sempre una maggior intensità su varietà Leccino**, meno presente su **Frantoio e Pendolino.** In tutti **gli areali la cascola verde risulta ancora intensa.**

Continuare a monitorare attentamente la presenza di eventuali punture di mosca dell'olivo.

SITUAZIONE FITOSANITARIA

Effettuare interventi **con ossicloruro di rame** nel caso si verifichino **eventi grandinigeni.** **Ricordiamo che i trattamenti rameici vanno eseguiti al di sotto dei 30°C.** Effettuare con regolarità gli sfalci del manto erboso.

CONSIGLI AGRONOMICI

Anche questa settimana si **suggerisce l'impiego di trattamenti abbattenti nei confronti di *Halyomorpha halys* solamente in concomitanza del rinvenimento dell'insetto** (più frequente ninfa di 1° e 2° stadio). In presenza di rinvenimento di esemplari di cimice asiatica resta comunque il consiglio di contattare il tecnico prima di effettuare interventi fitosanitari. Controllare eventuali deposizioni di mosca dell'olivo negli oliveti meglio esposti. **Per chi adotta una tecnica attract and kill si consiglia di posizionare trappole di cattura massale o l'utilizzo di esche proteiche avvelenate.**

CONSIGLI D'INTERVENTO



Neanide di II età di cimice asiatica

AREALE LARIO

Gli olivi sono nella fase fenologica **accrescimento drupe / pre-indurimento del nocciolo**.

solo negli **areali più precoci** siamo in **pre-indurimento del nocciolo**, mentre nella maggior parte dei campi siamo ancora in fase di **accrescimento delle olive**. Il periodo è **ancora sensibile** per quanto riguarda **i danni da cimice asiatica**, di cui **si riscontra la presenza in campo in diversi oliveti**. Si possono infatti notare i sintomi di cascola verde, correlata all'attività trofica dell'insetto. **In alcuni campi la cascola risulta essere abbastanza intensa**. In generale la situazione si presenta variabile. **Sui nuovi germogli è possibile notare la presenza di alcune rosure, imputabili a margaronia**. In certi oliveti, la **presenza di larve del lepidottero è abbondante**.

SITUAZIONE FITOSANITARIA

Eeguire gli sfalci in oliveto, per avere la possibilità, secondo le necessità, di effettuare un trattamento fitosanitario, limitando l'impatto sugli insetti utili.

CONSIGLI AGRONOMICI

In questa fase si raccomanda di **restare in allerta** e **monitorare attentamente i propri oliveti**, verificando la **presenza** o meno **di cimice asiatica**, specialmente dei suoi stadi giovanili. Se **i livelli di infestazione dell'insetto fossero elevati**, è necessario intervenire con lo sfalcio dell'erba nell'oliveto (per ridurre l'impatto di un eventuale intervento sugli insetti utili) e conseguentemente **trattare con prodotti fitosanitari di tipo abbattente**, in particolare **la deltametrina** per la **difesa integrata** o in **alternativa il piretro naturale per la difesa biologica**. **Monitorare inoltre la presenza di larve di margaronia**, se i livelli di infestazione fossero alti, **si consiglia di contattare il tecnico di zona**. Generalmente questo insetto non crea molti problemi in questo periodo, specialmente su impianti adulti, mentre su **oliveti giovani l'impatto può essere considerevole**.

CONSIGLI D'INTERVENTO



Larva di margaronia -areale Lario



Rosure dovute all'attività trofica di margaronia - areale Lario

NOTIZIE UTILI E COMUNICAZIONI

Si comunica che **la CCIAA di Brescia** ha emesso un **bando per i Contributi alle Imprese Agricole del settore olivicolo (AGEF 2402)**, le domande possono essere **presentate dall'8 Aprile 2024 fino al 31 Ottobre 2024**. Si riporta il link alla pagina dedicata:

<https://www.bs.camcom.it/bandi-e-contributi/bandi-di-contributo-camerale/imprese-olivicole>

BANDI

Si comunica alle aziende che aderiscono (**ex misura 10**) all'intervento **SRA01 del PSP 2023-2027, all'Operazione 10.1.01 del PSR 2014-2022**, che aderiscono al **Sistema di Qualità Nazionale di produzione Integrata (SQNPI)** che su richiesta di AIPOL, **regione Lombardia** ha espresso parere positivo **all'utilizzo in deroga alle Norme tecniche di difesa e diserbo anno 2024 per la difesa dell'olivo:**

- la sostanza attiva deltametrina in difesa dagli attacchi di *Halymorpha halys*,
- lo zolfo nella lotta a *Lebbra dell'olivo (Colletotrichum spp.)*;

L'impiego è comunque ammesso nel pieno rispetto delle prescrizioni previste in etichetta per i singoli formulati commerciali

Si segnala a tutti gli olivicoltori ma particolarmente a tutti gli olivicoltori che operano in regime biologico che un'azienda di prodotti fitosanitari ha recentemente ottenuto **un'estensione di etichetta** per un prodotto a base di **piretrine naturali utilizzabile su olivo contro cimice asiatica**, per chi fosse interessato si riporta il link alla pagina informativa del prodotto dove è possibile consultare l'etichetta aziendale:

<https://www.diachemitalia.it/prodotti/insetticidi/piretro-actigreen>

COMUNICAZIONI