

# Bollettino FITOSANITARIO – MOSCA DELL'OLIVO

N. 20 - 28 Ottobre 2022



## Area Omogenea di Monitoraggio: Lombardia Province di Brescia – Bergamo – Como – Lecco

### PREMESSA

Il presente bollettino fitosanitario è stato redatto sulla base delle previsioni meteo, dei monitoraggi effettuati nei campi spia e sulla base delle allerte fornite dai modelli epidemiologici del Sistema di Supporto alle Decisioni **olivo.net**® sviluppato da UNAPROL e Horta srl, spin-off dell'Università Cattolica del Sacro Cuore ([www.horta-srl.com](http://www.horta-srl.com)). Le informazioni riportate nel presente documento sono riferite ai campi spia, indicati sulla mappa da un *marker* e hanno pertanto funzione di indirizzo, pertanto per le decisioni relative agli interventi è necessario contattare lo staff tecnico dell'OP.

#### Tecnici refenti di area:

##### Garda

**Madernini Deborah:** 347-2723570  
**Zani Paolo:** 328-4933440  
**Tonni Gianbattista:** 3349200345  
**Bonzi Olmo:** 3400002464

##### Sebino

**Alberti Luigi:** 340-8903484

##### Lario

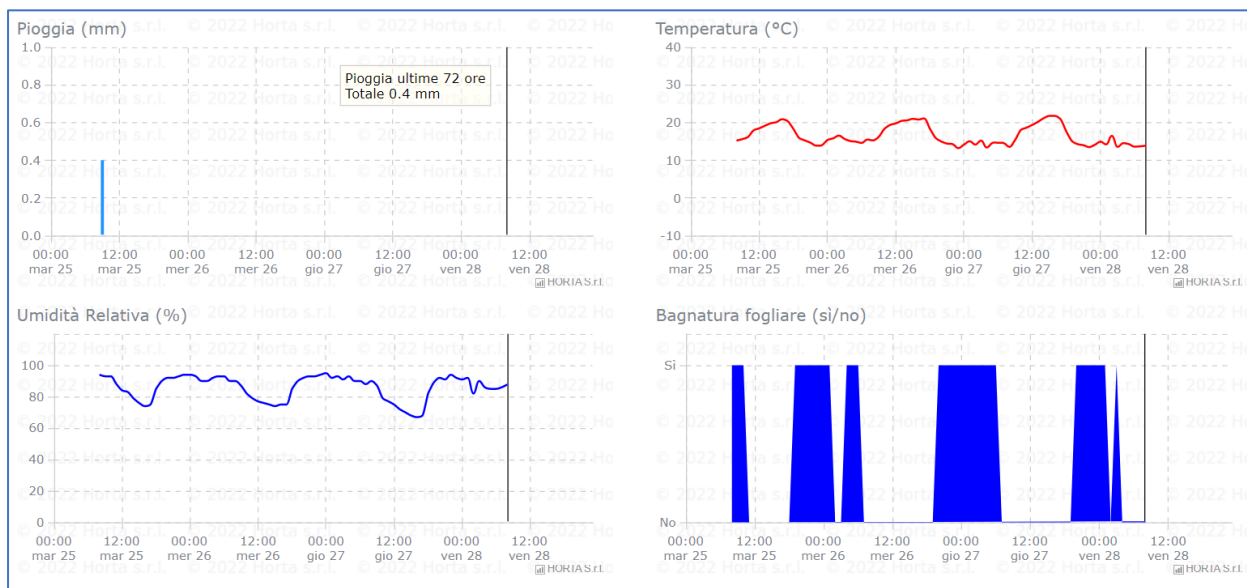
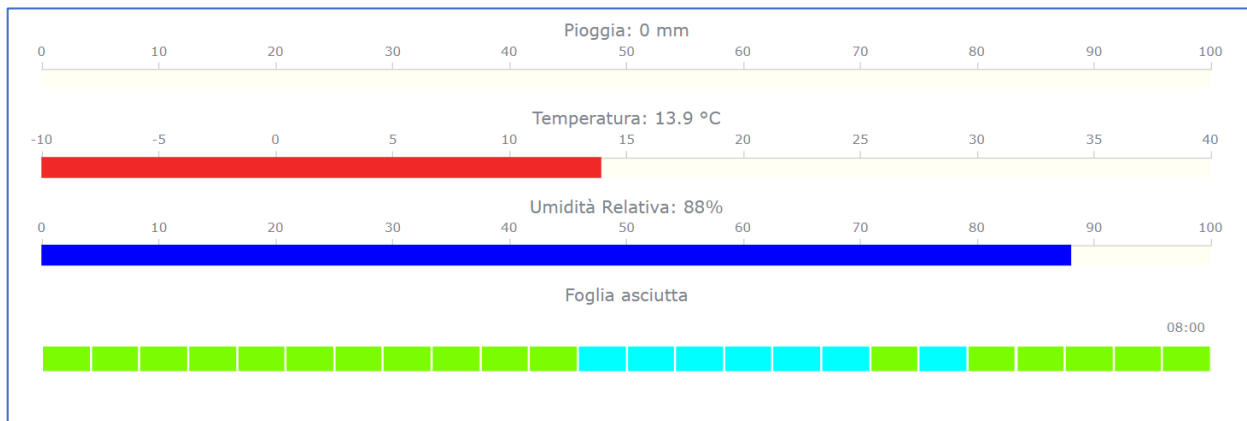
**Pozzi Riccardo:** 334-8154399

## PREVISIONI METEO

### AREALE GARDA (Stazione meteo di Puegnago del Garda)

Giorni	Tempo	Prec.		Temp.		Um. Rel.	Vento a 2m		
		Prob. %	mm	Min °C	Max °C	%	Descrizione	Dir.	Vel. km/h
Venerdì 28		10	0	13,5	21,4	85	debole	O	5
Sabato 29		10	0	13,5	21,1	85	debole	O	5,4
Domenica 30		10	0	13,4	21,8	84	debole	O	7,2
Lunedì 31		10	0	13,1	21,1	84	debole	SO	3,6
Martedì 01		10	0	13,1	20,1	85	debole	O	6,5
Mercoledì 02		50	0	12,6	17,5	87	debole	O	2,9

### SITUAZIONE ATTUALE

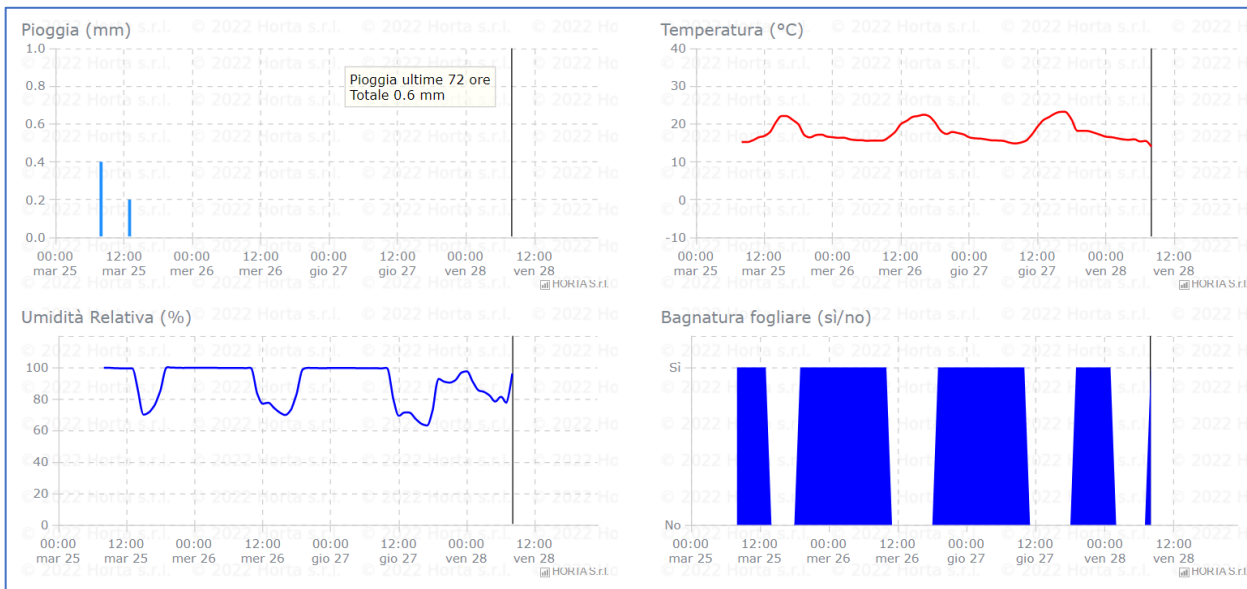
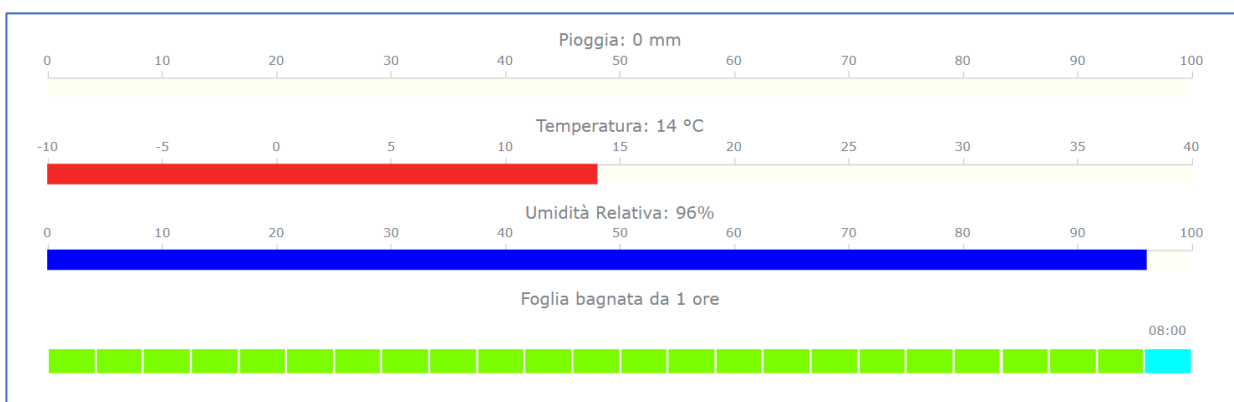


**N.B. Le previsioni meteo sono relative al punto stazione, quindi estendibili alla zona con cautela.**

## AREALE SEBINO (Stazione meteo di Iseo)

Giorni	Tempo	Prec.		Temp.		Um. Rel.	Vento a 2m		
		Prob. %	mm	Min °C	Max °C	%	Descrizione	Dir.	Vel. km/h
Venerdì 28		10	0	14	23,1	86	debole	O	4,3
Sabato 29		10	0	13,3	23,3	86	debole	O	4
Domenica 30		10	0	13,9	23,2	85	debole	O	5
Lunedì 31		10	0	13,5	22,8	85	debole	S-SO	2,5
Martedì 01		10	0	13,9	21,4	88	debole	O-SO	7,6
Mercoledì 02		50	0	12,9	18,5	94	debole	O	2,9

### SITUAZIONE ATTUALE

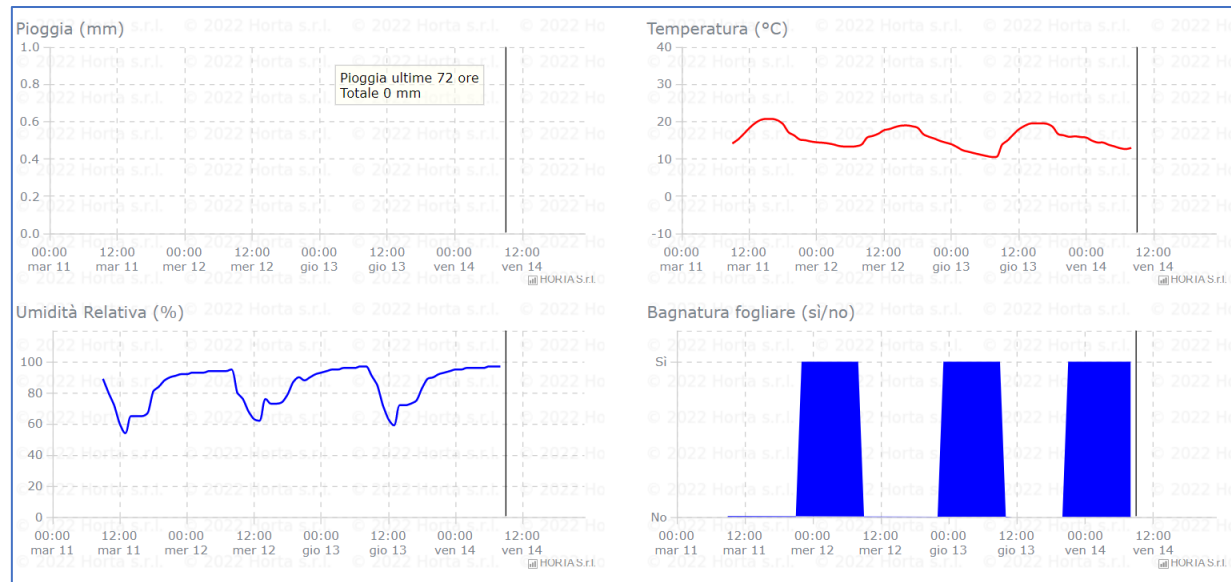
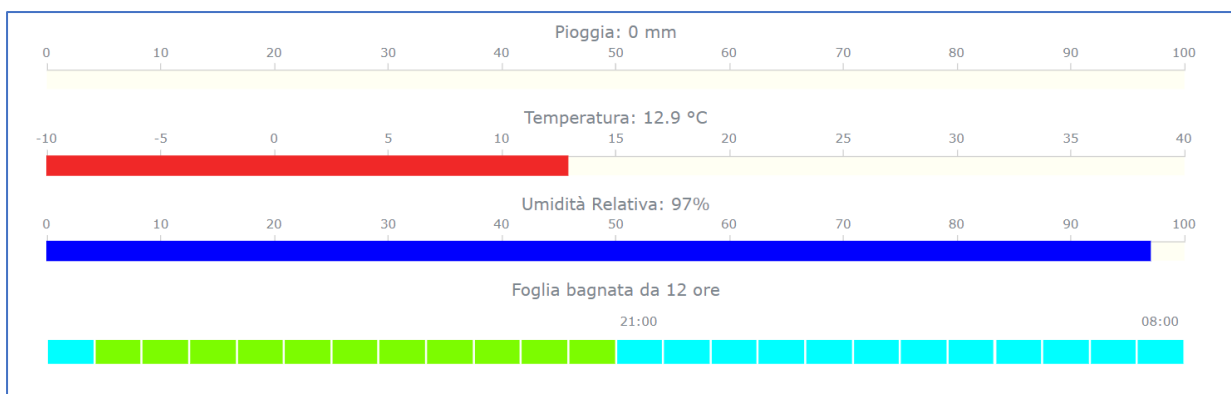


**N.B. Le previsioni meteo sono relative al punto stazione, quindi estendibili alla zona con cautela.**

## AREALE LARIO (Stazione Meteo di Perledo)

Giorni	Tempo	Prec.		Temp.		Um. Rel.	Vento a 2m		
		Prob. %	mm	Min °C	Max °C		%	Descrizione	Dir.
Venerdì 28		10	0	11,6	22,1	81	calma	E	0
Sabato 29		10	0	11,4	22,8	79	calma	N-NE	0
Domenica 30		10	0	11,8	22,6	80	calma	E-NE	0
Lunedì 31		10	0	11,5	22,2	80	debole	S-SE	3,2
Martedì 01		10	0	11,3	20,1	84	debole	S	3,2
Mercoledì 02		85	6	12,6	15,5	93	debole	E-SE	2,2

### SITUAZIONE ATTUALE



**N.B. Le previsioni meteo sono relative al punto stazione, quindi estendibili alla zona con cautela.**

## Stadio Fenologico Prevalente: **MATURAZIONE**

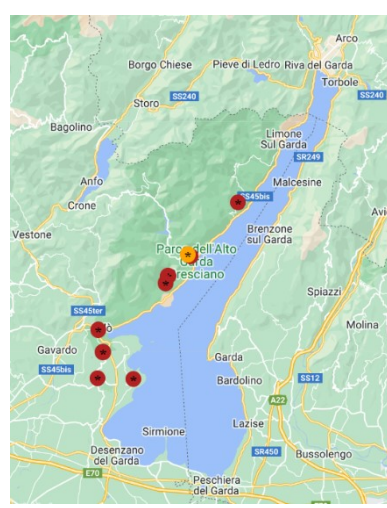
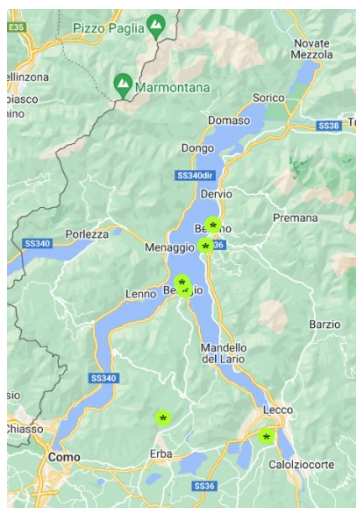
### MOSCA DELL'OLIVO - *Bactrocera oleae*



Dal mese di giugno secondo il modello previsionale della fenologia dell'insetto, sono iniziate le primissime catture sulle trappole di monitoraggio della mosca dell'olivo nelle Aziende Spie.

È fondamentale al fine di verificare la dinamica di popolazione e i picchi di sfarfallamento, intraprendere i **monitoraggio degli adulti**, attraverso il collocamento delle prime **trappole cromotropiche** nel proprio appezzamento.

### ATTIVITÀ di **MONITORAGGIO** sugli **ADULTI**



● Mosca dell'olivo - Conteggio individui su trappole a feromoni	
<span style="color: green;">■</span>	Non sono presenti catture
<span style="color: yellow;">■</span>	Il numero di catture è basso
<span style="color: orange;">■</span>	Il numero di catture è medio
<span style="color: red;">■</span>	Il numero di catture è alto
<span style="color: darkred;">■</span>	Il numero di catture è molto alto
<span style="color: gray;">■</span>	Dato assente o non aggiornato

**Rilevamento:** Come possibile riscontrare dai Marker (punti di monitoraggio), nel comprensorio Lombardo, è in aumento in quasi tutto il territorio Lombardo.

**Consiglio di intervento:** Si consiglia di sospendere i trattamenti e di intervenire con le operazioni di raccolta

## MISURE AGRONOMICHE

Si consiglia di intervenire con le operazioni di raccolta

## SITUAZIONE FITOSANITARIA GARDA

Nel basso Garda l'infestazione di mosca dell'olivo è scarsa in gran parte degli oliveti, così come le catture di adulti sulle trappole a feromoni. Le catture di mosca nell'alto e medio Garda in settimana sono nuovamente aumentate, attestandosi su valori alti quasi dappertutto, si registrano in forte incremento a Salò, Toscolano Maderno e Tignale.

Anche in Valtenesi la presenza dell'insetto è elevata in tutte le aree monitorate. L'infestazione nell'alto Garda rimane alta e molto alta dove non è stata effettuata una corretta difesa antiparassitaria, in aumento a Tignale, elevata presso Limone sul Garda, Toscolano Maderno e Gargnano. In Valtenesi e a Salò l'infestazione è in forte crescita, permangono aree meno colpite.

**CONSIGLI DI INTERVENTO:** Data l'imminente raccolta si consiglia di sospendere tutti gli interventi fitosanitari. Per le aziende che intendono procedere con una raccolta più tardiva, nel caso ci sia bisogno di continuare i trattamenti, si ricorda di pianificare l'intervento in modo da rispettare scrupolosamente i tempi di carenza dei prodotti.

Considerata l'ormai forte presenza di mosca si consiglia di procedere a raccogliere le olive nel minor tempo possibile e in concomitanza della fine della raccolta delle olive effettuare trattamenti con formulati rameici sulle piante, per diversi motivi: per disinfettare le ferite causate dagli abbacchiatori, per tenere sotto controllo la rogna (*Pseudomonas savastanoi*) e il cicloconio (*Spilocaea oleaginea*).

## SITUAZIONE FITOSANITARIA SEBINO

Le catture di adulti di mosca dell'olivo permangono elevate in tutti gli areali monitorati, tuttavia non si rilevano danni consistenti a carico delle drupe.

**CONSIGLI D'INTERVENTO:** Si consiglia di iniziare la raccolta disinfettando le attrezzature ogni qual volta si raccoglie da piante attaccate da rogna.

Effettuare un trattamento a base di rame ossicloruro una volta terminata la raccolta.

## SITUAZIONE FITOSANITARIA LARIO

Le catture di mosca si mantengono su livelli bassi nei campi monitorati, nonostante questo, negli areali più caldi, continuano le ovideposizioni. Sporadica la presenza di margaronia. La cimice asiatica si ritrova ancora negli oliveti mentre punge le olive e in alcune zone comincia a recarsi presso i ricoveri invernali.

**CONSIGLI DI INTERVENTO:** Valutare con attenzione la pressione della mosca nei propri oliveti, controllando la presenza di uova, larve o pupe all'interno delle drupe. In caso di forti infestazioni si può prevedere un trattamento larvicida. Importante porre attenzione ai tempi di carenza dei prodotti, se questi non sono compatibili con la data di raccolta, è possibile prevedere una raccolta anticipata, in modo da ridurre i danni della mosca. Per chi volesse adottare la strategia di difesa delle trappole di cattura massale per la cimice asiatica è il momento di collocarle in campo.

## SEGNALAZIONE DISSECCAMENTI ANOMALI

*Chiunque riscontrasse particolari sintomatologie nei propri oliveti, come disseccamenti improvvisi e repentini degli apici o di intere porzioni di pianta, è vivamente pregato di contattarci al fine di programmare un sopralluogo, finalizzato a verificarne le cause.*

## AGGREGAZIONE CIMICE



In questo periodo la cimice asiatica comincia a ripararsi per l'inverno... Si consiglia vivamente di coprire gran parte del territorio con queste trappole "Fai da te" per abbassare il più possibile la popolazione della cimice asiatica.

Cosa serve:

- Cassone/mastella con acqua e sapone molle;
- film adesivo;
- feromone di aggregazione.



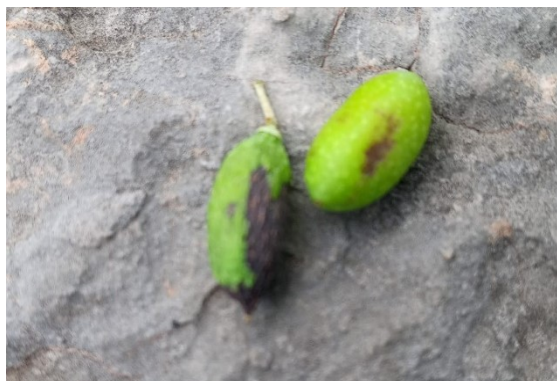
## FOTO GALLERY



Cascola verde delle olive



Olive colpite dalla cimice



Presenza di cimice Asiatica negli oliveti



Fase fenologica attuale



**Olive colpite da stress Idrico**



**Cascola verde delle olive**



**Frutticini non evoluti**



**Olive secche in pianta**



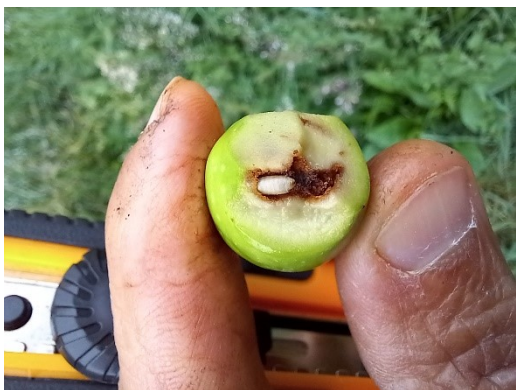
**Cimice adulta sull'oliva**



**Uovo di Mosca della drupa**



**Olive in stress idrico**



**Danno da mosca su drupa**