



olivicoltura
2030

OLIVICOLTURA 2030 BOLLETTINO OLIVO

30.07.2021

FASE FENOLOGICA

ACCRESIMENTO FRUTTI

Pre-indurimento nocciolo
(Frantoio, Casaliva Leccino)

| GARDA | CONTATTI |
|----------------------|------------|
| Deborah Madernini | 3472723570 |
| Paolo Zani | 3284933440 |
| Chiara Gazzaniga | 3397200847 |
| SEBINO | |
| Matteo Ghilardi | 3283033822 |
| Luigi Alberti | 3408903484 |
| LARIO | |
| Giandomenico Borelli | 3398027022 |
| Michele Dell'Oro | 3318581123 |

Supervisione scientifica
Giovanni Minuto - CeRSAA

FASE FENOLOGICA CULTIVAR DI RIFERIMENTO

Pre-indurimento nocciolo

ATTIVITA' DI MONITORAGGIO

I sopralluoghi di monitoraggio rilevano una presenza costante di cimice asiatica in campo, sia allo stadio adulto che a stadi giovanili (neanide e ninfa), in tutto l'areale gardesano. Il volo di mosca dell'olivo va intensificandosi, così come il riscontro di drupe con le prime punture dell'insetto. Catture molto contenute di *Euzophera* spp.

SITUAZIONE FITOSANITARIA

La già esigua carica delle piante viene messa a dura prova da una cascola che si sviluppa a macchia di leopardo sul territorio monitorato. Inoltre una grande perdita produttiva si è verificata negli areali coinvolti dalle grandinate dei giorni scorsi. Permane una presenza più consistente nella zona di Toscolano Maderno di margaronia. In virtù della presenza delle prime punture di mosca olearia, è necessario intensificare i monitoraggi. Rogna in aumento sulla varietà Casaliva.

AREALE GARDA

CONSIGLI DI INTERVENTO

Si raccomanda di effettuare trattamenti fitosanitari per il contrasto di cimice asiatica solo laddove se ne riscontri l'effettiva presenza in campo. A causa della presenza di mosca dell'olivo si consiglia l'impiego di mezzi preventivi quali trappole a cattura massale, o adulticidi, o repellenti (caolino, zeolite, Spintor Fly, Naturalis, rame). Qualora si rilevino deposizioni di mosca olearia oltre la soglia del 2-3 %, si consiglia di procedere con un trattamento a base di acetamiprid, o fosmet. Soprattutto negli areali fortemente colpiti dagli eventi atmosferici avversi, si suggerisce di intervenire con prodotti rameici.

FASE FENOLOGICA CULTIVAR DI RIFERIMENTO

Pre-indurimento nocciolo (Leccino, Frantoio, Sbresa)

ATTIVITA' DI MONITORAGGIO

Segnalata la presenza di cimice asiatica in tutti gli stadi. Presenza di cascola verde severa in tutti gli areali. Intensificazione della presenza di adulti di mosca dell'olivo con deposizioni e presenza di larve di 1° età. Presenza di adulti di cocciniglia mezzo grano di pepe. Si segnala la presenza dei primi stadi neanidali negli areali meglio esposti.

SITUAZIONE FITOSANITARIA

Cascola verde presente in misura intensa in pressoché tutti gli areali considerati favorita anche dagli eventi temporaleschi dei giorni scorsi. Si segnala che in molti oliveti dell'areale Sebino la produzione è pressoché azzerata. Presenza di deposizioni di mosca dell'olivo negli areali più precoci dove è ancora presente oliva (Grumello del Monte, Carobbio degli Angeli, Scanzosiate, Cenate sotto, Predore, Clusane, Riva di Solto, Marone, Sale Marasino, Sulzano, Iseo, Montisola). Monitorare attentamente la presenza di eventuali deposizioni di mosca dell'olivo.

AREALE SEBINO

CONSIGLI DI INTERVENTO

Si suggerisce l'impiego di trattamenti insetticidi nei confronti di *Halyomorpha halys* solamente in concomitanza di rinvenimento dell'insetto e se ancora presente oliva in pianta. Controllare eventuali deposizioni di mosca dell'olivo negli oliveti meglio esposti e in fase di pre indurimento nocciolo. In caso di rinvenimento delle stesse, in concomitanza di cimice asiatica, si suggerisce un trattamento con acetamiprid o deltametrina mentre, per chi opera in regime di lotta biologica, si consiglia l'utilizzo di prodotti a base di piretrine naturali. Per chi adotta una tecnica attract and kill o di allontanamento si consiglia di posizionare trappole di cattura massale (fly pack, eco trap, spintor fly e simili) o repellenti (caolini, zeoliti e simili).

FASE FENOLOGICA CULTIVAR DI RIFERIMENTO

Pre indurimento nocciolo (Frantoio, Leccino)

ATTIVITA' DI MONITORAGGIO

Nessuna cattura di adulti di *Euzophera bigella*, catture sporadiche di *Euzophera pinguis* sulle trappole a feromoni. Presenza costante di cimice asiatica con sensibile incremento di ninfe e adulti. Catture di mosca olearia in lieve aumento nella maggior parte degli areali.

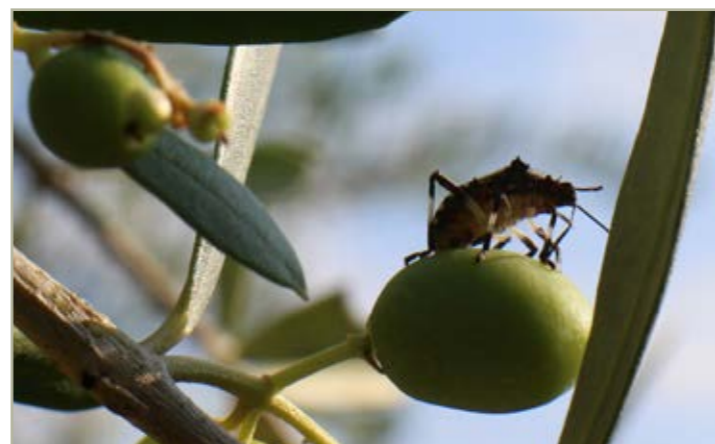
SITUAZIONE FITOSANITARIA

Cascola precoce ancora molto intensa negli oliveti non trattati con insetticidi. Gli oliveti non gestiti con adeguati interventi di difesa hanno perso gran parte o tutta la produzione. Negli oliveti trattati precocemente con prodotti abbattenti la cascola risulta alquanto contenuta o nulla al pari della presenza di *H. halys*. Rinvenimento di prime sporadiche punture fertili di mosca olearia negli areali più precoci.

AREALE LARIO

MISURE AGRONOMICHE

Effettuare con regolarità gli sfalci del manto erboso. Nei giovani oliveti si può procedere con la potatura di formazione della chioma (si ricorda che questa operazione prevede tagli ridotti allo stretto necessario, per non deprimere eccessivamente l'attività vegetativa, mentre sono consigliabili le legature e le inclinazioni dei rami seguendo la geometria della forma di allevamento prescelta).



CIMICE IN ATTIVITÀ TROFICA SULL'OLIVA



OVATURA PARASSITATA
CON PARASSITOIDE ADULTO



CASCOLA A TERRA

CONSIGLI DI INTERVENTO

Valutare con il supporto dei tecnici l'opportunità di mettere in atto, sebbene tardivamente, interventi volti al contenimento di cimice asiatica. In caso di sensibile incremento delle catture di adulti di mosca olearia considerare l'opportunità di realizzare interventi preventivi adulticidi del tipo attract and kill.